

# Областна администрация - град Добрич

9300 Добрич, ул "Независимост" №5, тел (+359 58) 601 200, факс (+359 58) 600 249

## Община Добричка 2

Адрес на страницата [www.dobrich.government.bg/ipage.php?id=214](http://www.dobrich.government.bg/ipage.php?id=214)

[Паметник на загиналите във войните за национално обединение \(село Смолница\)](#)

[Паметник на загиналите в Отечествената война \(село Хитово\)](#)

[Паметна плоча на загиналите в Добричката епопея - 5-7 септември 1916 г. \(село Ловчанци\)](#)

[Паметна плоча на загиналите в Добричката епопея - 5-7 септември 1916 г. \(село Малка Смолница\)](#)

[Паметна плоча на загиналите в Добричката епопея - 5-7 септември 1916 г. \(село Победа\)](#)

[Паметна плоча на загиналите в Добричката епопея - 5-7 септември 1916 г. \(село Росеново\)](#)

[Паметник на загиналите за отечеството \(село Вратари и село Бдинци\)](#)

[Паметна плоча - Братска могила \(село Ведрина\)](#)

[Паметник на загиналите за Родината \(село Житница\)](#)

[Паметник на падналите за Родината \(чешмата - село Житница\)](#)

### Паметник на загиналите във войните за национално обединение (село Смолница)

|   |  |
|---|--|
| Наименование  | Паметник на загиналите във войните за национално обединение (село Смолница)  |
| Местоположение  | Смолница, община Добричка, област Добрич   |
| Точно място, на което се намира паметникът                                  | Паметникът се намира в градинката пред училището в село Смолница.  |
| Какъв е паметникът?<br>/паметник, монумент, костница, военно гробище и др./ | Паметник   |
| Размери и описание  | Паметник изграден върху постамент, с размери 200/ 200 см., облепен с мраморни плочи. Паметникът има четириъгълна форма и е облепен с бели мраморни плочи, върху които са изписани имената на загиналите във войните. На върха на четириъгълника е разположен войнишки кръст. Височината на паметника е 270 см. и ширина 70 см. |
| От какъв материал е направен паметникът?                                    | Паметникът е изграден от бетон, облепен с мраморни плочи и изкуствен камък (полимер - бетон с фибренишки).   |

|  |                       |
|--|-----------------------|
| <b>Проектант и изпълнител</b>  | скулптор Христо Илиев |
| <b>Дата на откриване</b>   | 11.04.2009 г.         |
| <b>Каква сума е изразходвана за построяването на паметника?</b>  | 4000 лв.              |
| <b>Чия собственост са паметникът и земята, на която е построен?</b><br>/държавна, общинска, частна/        | Общинска собственост  |
| <b>Какво събитие увековечава паметникът?</b><br><b>/война, битка, виден пълководец, герои от войните /</b> | 5                     |
| <b>Кога и с какво мероприятие се чества паметникът?</b>  | Няма данни            |

|                                    |   |
|------------------------------------|---|
| <p><b>Надписи на паметника</b></p> | <p>"ЗАГИНАЛИ<br/> ВЪВ ВОЙНИТЕ<br/> ЗА НАЦИОНАЛНО<br/> ОБЕДИНЕНИЕ<br/> ОТ С. СМОЛНИЦАСРЪБСКО-БЪЛГАРСКА<br/> ВОЙНА - 1885ИВАН ПЕТКОВ<br/> 1912 - 1918<br/> р-к. Васил Бонев<br/> Тодоров - 1916<br/> р-к. Ганчо Георгиев<br/> Ганчев - 1912<br/> р-к. Гено Тод. Генов - 1917<br/> р-к. Григор Георгиев<br/> Капсъзов - 1912<br/> р-к. Димитър Димов<br/> Атанасов - 1916<br/> р-к. Доню Желев<br/> Донев - 1916<br/> р-к. Зекерия Иляз<br/> Гази - 1913<br/> р-к. Колю Атанасов<br/> Карамфилов - 1912<br/> р-к. Колю Гьорев - 1913<br/> р-к. Колю Добрев<br/> Николов - 1913<br/> р-к. Колю Иванов<br/> Казаков - 1913<br/> р-к. Колю Иванов<br/> Колев - 1912<br/> р-к. Митю Г. Стоянов - 1916<br/> р-к. Ради Славов - 1912<br/> р-к. Стоян Димов - 1913<br/> р-к. Стоян Колев<br/> Петков - 1912<br/> мл. подоф. Стоян<br/> Костов - 1912<br/> р-к. Тодор Драганов - 1912<br/> мл. подоф. Тодор<br/> Златев Ганчев - 1912<br/> СВЕТОВНА<br/> ВОЙНА - 1939 - 1945подоф.<br/> Колю Иванов<br/> Костадинов<br/> ефр. Иван Петков Иванов<br/> р-к. Йовчо Петров Колев<br/> ОПЪЛЧЕНЕЦ<br/> Желю Георгиев<br/> Дерменджиев</p> |
|------------------------------------|---|

1852 - 1924

Участник в Руско -  
турската война - 1877 - 1878"



Р-К ДОНЮ ЖЕЛЕВ  
ДОНЕВ - 1916  
Р-К ЗЕКЕРИЯ ИЛЯЗ  
ГАЗИ - 1913  
Р-К КОЛЮ АТАНАСОВ  
КАРАМФИЛОВ - 1912



[Обратно към списъка на паметниците в община Добричка](#)

**Паметник на загиналите в Отечествената война (село Хитово)**

|  |  |
|--|--|
| <b>Наименование</b>  | <b>Паметник на загиналите в Отечествената война (село Хитово)</b>                        |
| <b>Местоположение</b>  | Село Хитово, община Добричка, област Добрич  |
| <b>Точно място, на което се намира паметникът</b>  | Паметникът се намира в градинката пред кметството в село Хитово.                         |
| <b>Какъв е паметникът?</b><br>/паметник, монумент, костница, военно гробище и др./                         | Паметна плоча  |
| <b>Размери и описание</b>  | Размери на паметната плоча: 100x50 см.   |
| <b>От какъв материал е направен паметникът?</b>  | Камък и бял мрамор   |
| <b>Проектант и изпълнител</b>  | Няма данни   |
| <b>Дата на откриване</b>   | Няма данни   |
| <b>Каква сума е изразходвана за построяването на паметника?</b>  | Няма данни   |
| <b>Чия собственост са паметникът и земята, на която е построен?</b><br>/държавна, общинска, частна/        | Общинска собственост   |
| <b>Какво събитие увековечава паметникът?</b><br><b>/война, битка, виден пълководец, герои от войните /</b> | Паметникът увековечава паметта на загиналите герои в Отечествената война.                |
| <b>Кога и с какво мероприятие се чества паметникът?</b>  | Няма данни   |
| <b>Надписи на паметника</b>  | „В ПАМЕТ НА ЗАГИНАЛИТЕ<br>В ОТЕЧЕСТВЕНАТА ВОЙНА<br>НИКО М. РАДИНОВ<br>ВИЧО ИВ. ДИМИТРОВ" |
| <b>Състояние</b>   | Отлично  |







[Обратно към списъка на паметниците в община Добричка](#)

**Паметна плоча на загиналите в Добричката епопея - 5-7 септември 1916 г. (село Ловчанци)**

|  |  |
|--|--|
| <b>Наименование</b>  | <b>Паметна плоча на загиналите в Добричката епопея - 5-7 септември 1916 г. (село Ловчанци)</b> |
| <b>Местоположение</b>  | Село Ловчанци, община Добричка, област Добрич  |
| <b>Точно място, на което се намира паметникът</b>                                  | Паметната плоча е поставена на една от стените на читалището в село Ловчанци.                  |
| <b>Какъв е паметникът?</b><br>/паметник, монумент, костница, военно гробище и др./ | Паметна плоча  |
| <b>Размери и описание</b>  | Размери на паметната плоча: 120x80 см.   |
| <b>От какъв материал е направен паметникът?</b>                                    | Изкуствен камък (полимер - бетон с фибронишки)   |
| <b>Проектант и изпълнител</b>  | Христо Илиев   |
| <b>Дата на откриване</b>   | 18.09.2009 г.  |
| <b>Каква сума е изразходвана за построяването на паметника?</b>                    | Няма данни   |

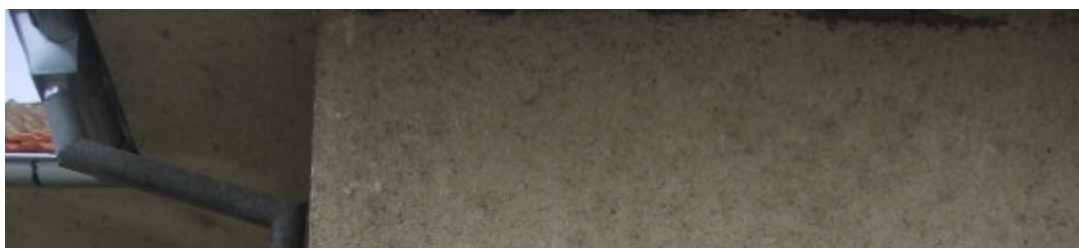
|   |  |
|---|--|
| <b>Чия собственост са паметникът и земята, на която е построен?</b><br>/държавна, общинска, частна/ | Общинска собственост   |
| <b>Какво събитие увековечава паметникът? /война, битка, виден пълководец, герои от войните /</b>    | Паметната плоча увековечава паметта на загиналите в Добричката епопея - 5-7 септември 1916 година.   |
| <b>Кога и с какво мероприятие се чества паметникът?</b>   | Няма данни   |
| <b>Надписи на паметника</b>   | ДОБРИЧКА ЕПОПЕЯ<br>5-7 СЕПТЕМВРИ 1916През есента на 1916 г. започва освободителния поход на Трета българска армия в поробена Добруджа. На 7 септември в землището на село Ловчанци конната дивизия на генерал Колев нанася съкрушителен удар на врага и решава изхода на битката при гр. Добрич. От признателните потомци. |
| <b>Състояние</b>  | Отлично  |



[Обратно към списъка на паметниците в община Добричка](#)

**Паметна плоча на загиналите в Добричката епопея - 5-7 септември 1916 г. (село Малка Смолница)**

|  |  |
|--|--|
| <b>Наименование</b>  | <b>Паметна плоча на загиналите в Добричката епопея - 5-7 септември 1916 г. (село Малка Смолница)</b>   |
| <b>Местоположение</b>  | Село Малка Смолница, община Добричка, област Добрич  |
| <b>Точно място, на което се намира паметникът</b>  | Паметната плоча се намира на една от стените на кметството в село Малка Смолница.  |
| <b>Какъв е паметникът?</b><br>/паметник, монумент, костница, военно гробище и др./                         | Паметна плоча  |
| <b>Размери и описание</b>  | Размери на паметната плоча: 120/ 80 см.  |
| <b>От какъв материал е направен паметникът?</b>  | Изкуствен камък (полимер - бетон с фибронишки)   |
| <b>Проектант и изпълнител</b>  | Христо Илиев   |
| <b>Дата на откриване</b>   | 11.09.2009 г.  |
| <b>Каква сума е изразходвана за построяването на паметника?</b>  | Няма данни   |
| <b>Чия собственост са паметникът и земята, на която е построен?</b><br>/държавна, общинска, частна/        | Общинска собственост   |
| <b>Какво събитие увековечава паметникът?</b><br><b>/война, битка, виден пълководец, герои от войните /</b> | Паметната плоча увековечава паметта на загиналите в Добричката епопея - 5-7 септември 1916 година.   |
| <b>Кога и с какво мероприятие се чества паметникът?</b>  | Няма данни   |
| <b>Надписи на паметника</b>  | ДОБРИЧКА ЕПОПЕЯ<br>5-7 СЕПТЕМВРИ 1916<br>През есента на 1916 г. започва освободителния поход на Трета българска армия в поробена Добруджа.<br>На 7 септември в землището на село Малка Смолница.<br>Конната дивизия на генерал Колев нанася съкрушителен удар на врага и решава изхода на битката при гр. Добрич.<br>От признателните потомци. |
| <b>Състояние</b>   | Отлично  |



[Обратно към списъка на паметниците в община Добричка](#)

**Паметна плоча на загиналите в Добричката епопея - 5-7 септември 1916 г. (село Победа)**

|  |  |
|--|--|
| <b>Наименование</b>  | <b>Паметна плоча на загиналите в Добричката епопея - 5-7 септември 1916 г. (село Победа)</b>   |
| <b>Местоположение</b>  | Село Победа, община Добричка, област Добрич  |
| <b>Точно място, на което се намира паметникът</b>  | Паметната плоча се намира до входната врата на кметството в село Победа.   |
| <b>Какъв е паметникът?</b><br>/паметник, монумент, костница, военно гробище и др./                         | Паметна плоча  |
| <b>Размери и описание</b>  | Размери на паметната плоча: 120x80 см.   |
| <b>От какъв материал е направен паметникът?</b>  | Изкуствен камък (полимер - бетон с фибренишки)   |
| <b>Проектант и изпълнител</b>  | Христо Илиев   |
| <b>Дата на откриване</b>   | 18.09.2009 г.  |
| <b>Каква сума е изразходвана за построяването на паметника?</b>  | Няма данни   |
| <b>Чия собственост са паметникът и земята, на която е построен?</b><br>/държавна, общинска, частна/        | Общинска собственост   |
| <b>Какво събитие увековечава паметникът?</b><br><b>/война, битка, виден пълководец, герои от войните /</b> | Паметната плоча увековечава паметта на загиналите в Добричката епопея - 5-7 септември 1916 година.   |
| <b>Кога и с какво мероприятие се чества паметникът?</b>  | Няма данни   |
| <b>Надписи на паметника</b>  | ДОБРИЧКА ЕПОПЕЯ<br>5-7 СЕПТЕМВРИ 1916<br>През есента на 1916 г. започва освободителния поход на Трета българска армия в поробена Добруджа.<br>На 7 септември в землището на село Победа Конната дивизия на генерал Колев нанася съкрушителен удар на врага и решава изхода на битката при гр. Добрич.<br>От признателните потомци. |
| <b>Състояние</b>   | Отлично  |







[Обратно към списъка на паметниците в община Добричка](#)

**Паметна плоча на загиналите в Добричката епопея - 5-7 септември 1916 г. (село Росеново)**

|  |  |
|--|--|
| <b>Наименование</b>  | <b>Паметна плоча на загиналите в Добричката епопея - 5-7 септември 1916 г. (село Росеново)</b>     |
| <b>Местоположение</b>  | Село Росеново, община Добричка, област Добрич  |
| <b>Точно място, на което се намира паметникът</b>  | Паметната плоча се намира до входната врата на читалището в село Росеново.                         |
| <b>Какъв е паметникът?</b><br>/паметник, монумент, костница, военно гробище и др./                         | Паметна плоча  |
| <b>Размери и описание</b>  | Размери на паметната плоча: 120x80 см.   |
| <b>От какъв материал е направен паметникът?</b>  | Изкуствен камък (полимер - бетон с фибронишки)   |
| <b>Проектант и изпълнител</b>  | Христо Илиев   |
| <b>Дата на откриване</b>   | 18.09.2009 г.  |
| <b>Каква сума е изразходвана за построяването на паметника?</b>  | Няма данни   |
| <b>Чия собственост са паметникът и земята, на която е построен?</b><br>/държавна, общинска, частна/        | Общинска собственост   |
| <b>Какво събитие увековечава паметникът?</b><br><b>/война, битка, виден пълководец, герои от войните /</b> | Паметната плоча увековечава паметта на загиналите в Добричката епопея - 5-7 септември 1916 година. |
| <b>Кога и с какво мероприятие се чества паметникът?</b>  | Няма данни   |

|                                    |  |
|------------------------------------|--|
| <p><b>Надписи на паметника</b></p> | <p>ДОБРИЧКА ЕПОПЕЯ<br/>5-7 СЕПТЕМВРИ 1916<br/>През есента на 1916 г. започва<br/>освободителния поход<br/>на Трета българска армия<br/>в поробена Добруджа.<br/>На 7 септември в землището на село<br/>Росеново.<br/>Конната дивизия на генерал Колев<br/>нанася съкрушителен удар<br/>на врага и решава изхода<br/>на битката при гр. Добрич.<br/>От признателните потомци.</p> |
| <p><b>Състояние</b></p>            | <p>Отлично</p>   |



ДИМИТЪР ПАСКАЛЕВ  
с. Росеново



[Обратно към списъка на паметниците в община Добричка](#)

**Паметник на загиналите за отечеството (село Вратари и село Бдинци)**

**Наименование**

**Паметник на загиналите за отечеството  
(село Вратари и село Бдинци )**

**Състояние**

Лошо



















**Паметна плоча - Братска могила (село Ведрина)**

|  |   |
|--|---|
| <b>Наименование</b>  | <b>Паметна плоча - Братска могила (село Ведрина)</b>  |
| <b>Местоположение</b>  | Село Ведрина, община Добричка, област Добрич  |
| <b>Точно място, на което се намира паметникът</b>  | Паметникът се намира в центъра на село Ведрина.   |
| <b>Какъв е паметникът?</b><br>/паметник, монумент, костница, военно гробище и др./                         | Паметна плоча   |
| <b>Размери и описание</b>  | Размери на паметната плоча: 150/ 100 см.<br>Паметната плоча е с правоъгълна форма.<br>Над правоъгълната плоча има полуелипсовидна част, на която е изобразен георгиевски кръст. |
| <b>От какъв материал е направен паметникът?</b>  | Мрамор  |
| <b>Проектант и изпълнител</b>  | Фирма „КРОСС - ПОИНТ" - Добрич  |
| <b>Дата на откриване</b>   | 05.05.2007 г.   |
| <b>Каква сума е изразходвана за построяването на паметника?</b>  | 2300 лв.  |
| <b>Чия собственост са паметникът и земята, на която е построен?</b><br>/държавна, общинска, частна/        | Общинска собственост  |
| <b>Какво събитие увековечава паметникът?</b><br><b>/война, битка, виден пълководец, герои от войните /</b> | Паметникът увековечава паметта на загиналите през войните от село Ведрина.  |
| <b>Кога и с какво мероприятие се чества паметникът?</b>  | 6 май - „Ден на храбростта и празник на Българската армия"  |

|                                    |   |
|------------------------------------|---|
| <p><b>Надписи на паметника</b></p> | <p>В ПАМЕТ НА ЗАГИНАЛИТЕ<br/>         ПРЕЗ ВОЙНИТЕ ОТ СЕЛО ВЕДРИНАВАСИЛ<br/>         СТОЯНОВ<br/>         ВЕЛИКО ИВАНОВ<br/>         ВЪЛЮ ДИМОВ<br/>         ГЕОРГИ КОВАЧЕВ<br/>         ДОБРИ ИВАНОВ<br/>         ЖЕЛЯЗКО КОСТАДИНОВ<br/>         ИВАН БАЛКАНСКИ<br/>         ИВАН НЕДЕВ<br/>         КОЛЮ ПЕТРОВ<br/>         КОСТАДИН ВЪЛЧЕВ<br/>         МАРКО ПЕТРОВ<br/>         МИЛЧО МАРКОВ<br/>         МИТЮ ГЕОРГИЕВ<br/>         ПАВЕЛ СЪБЕВ<br/>         ПАВЛИ ТОДОРОВ<br/>         ПЕТЪР КУРТЕВ<br/>         РУСИ БЕЛЧЕВ<br/>         СТОИЛ СТОЯНОВ<br/>         СТОЯН ТУШЕВ<br/>         СТОЯН ЖЕЛЕВ<br/>         ТОДОР ГЕОРГИЕВ<br/>         ТРУХЧО НЕДЕЛЧЕВ<br/>         ХРИСТО ГАНЕВ<br/>         ХРИСТО ДЕВЕТАКОВИ<br/>         ПРИЗНАТЕЛНИТЕ<br/>         ПОТОМЦИВИЙ ВЕЧНО ЩЕ СТЕ ЖИВИ И<br/>         ДОСТОЙНИ<br/>         ГЕРОИ НАШИ СВИДНИ НАМ ЧЕДА,<br/>         ПОКЛОН ПРЕД МЪКИТЕ ВИ ЗНОЙНИ<br/>         УМИРАХТЕ С ДОБРУДЖА В УСТА!</p> |
| <p><b>Състояние</b></p>            | <p>Отлично</p>  |









[Обратно към списъка на паметниците в община Добричка](#)

**Паметник на загиналите за Родината (село Житница)**

|   |   |
|---|---|
| <b>Наименование</b>   | <b>Паметник на загиналите за Родината (село Житница)</b>                        |
| <b>Местоположение</b>   | Село Житница, община Добричка, област Добрич                                    |
| <b>Точно място, на което се намира паметникът</b>   | Паметникът се намира пред кметството на село Житница.                           |
| <b>Какъв е паметникът?</b><br>/паметник, монумент, костница, военно гробище и др./                  | Паметник с паметни плочи  |
| <b>Размери и описание</b>   | Паметникът е бетонен монумент, върху който са монтирани мраморни паметни плочи. |
| <b>От какъв материал е направен паметникът?</b>   | Мрамор и бетон  |
| <b>Проектант и изпълнител</b>   | Няма данни  |
| <b>Дата на откриване</b>  | Няма данни  |
| <b>Каква сума е изразходвана за построяването на паметника?</b>                                     | Няма данни  |
| <b>Чия собственост са паметникът и земята, на която е построен?</b><br>/държавна, общинска, частна/ | Общинска собственост  |
| <b>Какво събитие увековечава паметникът? /война, битка, виден пълководец, герои от войните /</b>    | Паметникът увековечава паметта на загиналите във войните.                       |
| <b>Кога и с какво мероприятие се чества паметникът?</b>   | 6 май - „Ден на храбростта и празник на Българската армия"                      |

|                                    |   |
|------------------------------------|---|
| <p><b>Надписи на паметника</b></p> | <p>ВЕЧНА СЛАВА НА ПАДНАЛИТЕ<br/>ЗА РОДИНАТА !РУСКО - ТУРСКА<br/>ОСВОБОДИТЕЛНА ВОЙНА<br/>1876 - 1878<br/>МИХАИЛ ИВАНОВ КОМИТОВБАЛКАНСКА<br/>ВОЙНА<br/>1910 - 1913<br/>Р - к ГАНЧО В. ПАНАЙОТОВ<br/>Р - к ВЪЛЧО ПЕТРОВ ГЕНЧЕВ<br/>Р - к ВЕЛИКО ГЕОРГИЕВ<br/>Р - к ЖЕЧО МИХАЙЛОВ<br/>Р - к ЕНЧО ЖЕЧЕВ КОЛЕВ<br/>Р - к ЖЕЧО ИВАНОВ ЖЕЛЯЗКОВ<br/>Р - к ЛОЗЕ ДОБРЕВ<br/>Р - к СТОЯН ГОЧЕВ АНГЕЛОВ<br/>Р - к ПЕТЪР ГОЧЕВ АНГЕЛОВ<br/>Р - к КОЛЬО СЛАВОВ<br/>Р - к ВЪЛЧО НОВ. МАРИНОВ<br/>Р - к КОЛЬО ЯНАКИЕВ<br/>Р - к РУСИ ЖЕЛЯЗКОВ РУСЕВ<br/>Р - к СЪБИ СТОЯНОВ<br/>Подполк. МАРКО МОМЧИЛОВ<br/>Р - к АНДРЕЙ СТОЯНОВ ЯНКОВ<br/>МЕЖДУСЪЮЗНИЧЕСКА<br/>ВОЙНА - 1913<br/>Р - к ИВАН БОЖКОВ ПЪРВА СВЕТОВНА<br/>ВОЙНА<br/>ВЪЛЧО ГОСПОДИНОВ СТОЯНОВ<br/>ИВАН МИХ. СЕРБЕЗОВВТОРА СВЕТОВНА<br/>ВОЙНА<br/>Х.1944г. - V.1945г.<br/>Подоф. КАЛИН ГЕОРГИЕВ ПЕНКОВ<br/>Подоф. МИХАИЛ ИЛ. ОТАН<br/>Канд. Подоф. МИХАИЛ МИХАЛЕВ<br/>Подоф. МАРКО ИВ. МАРКОВ<br/>Р - к ПЕТЪР ПАН. ПЕТРОВБЪЛГАРИЙО, ЗА<br/>ТЕБЕ ТЕ УМРЯХА...</p> |
| <p><b>Състояние</b></p>            | <p>Добро</p>  |







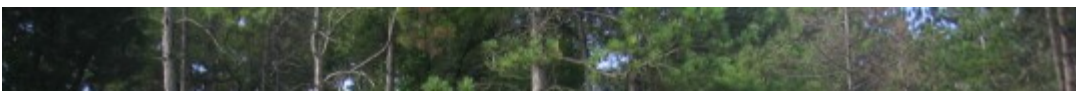




**Паметник на падналите за Родината (чешмата - село Житница)**

|  |   |
|--|---|
| <b>Наименование</b>  | <b>Паметник на падналите за Родината (чешмата - село Житница)</b>   |
| <b>Местоположение</b>  | Село Житница, община Добричка, област Добрич  |
| <b>Точно място, на което се намира паметникът</b>  | Паметникът се намира на чешмата в село Житница.   |
| <b>Какъв е паметникът?</b><br>/паметник, монумент, костница, военно гробище и др./                         | Паметник с паметна плоча  |
| <b>Размери и описание</b>  | На чешмата в селото е монтирана паметна плоча, а над нея стои фигурата на лъв.  |
| <b>От какъв материал е направен паметникът?</b>  | Паметна плоча - мрамор<br>фигура на лъв - варовик   |
| <b>Проектант и изпълнител</b>  | Няма данни  |
| <b>Дата на откриване</b>   | няма данни  |
| <b>Каква сума е изразходвана за построяването на паметника?</b>  | Няма данни  |
| <b>Чия собственост са паметникът и земята, на която е построен?</b><br>/държавна, общинска, частна/        | Общинска собственост  |
| <b>Какво събитие увековечава паметникът?</b><br><b>/война, битка, виден пълководец, герои от войните /</b> | Паметникът увековечава паметта на загиналите за Родината.   |
| <b>Кога и с какво мероприятие се чества паметникът?</b>  | 6 май - „Ден на храбростта и празник на Българската армия"  |
| <b>Надписи на паметника</b>  | ВЕЧНА СЛАВА НА ПАДНАЛИТЕ<br>ЗА РОДНА БРАНЬ !Ред. ВЕЛЧО ПЕТРОВЪ<br>ГОЧЕВЪ .....<br>Ред. ЕНЧО ЖЕЧЕВЪ КОЛЕВЪ 44 п. п.<br>Ред. ЖЕЧО МИХАЛЕВЪ ЖЕЛЪЗКОВЪ 34 п.<br>п.<br>Ред. ЖЕЧО ИВАНОВЪ ЖЕЛЪЗКОВЪ 8 к.п.<br>Ред. ИВАНЪ БОЖКОВЪ ИВАНОВЪ 31 п. п.<br>Ред. ЛОЗЮ ДОБРЕВЪ 31 п. п.<br>Ред. ПЕТЪРЪ ГОЧЕВЪ АНГЕЛОВЪ 44 п. п.<br>Ред. СТОЯНЪ ГОЧЕВЪ АНГЕЛОВЪ 44 п. п.<br>Ред. КОЛЮ СЛАВОВЪ 3 п. п.<br>Ред. ВЪЛЧО НОВАКОВЪ МАРИНОВЪ 31 п.п.<br>Ред. КОЛЮ ЯНАКИЕВЪ 31 п. п.<br>Ред. РУСИ ЖЪЛЪЗКОВЪ РУСЕВЪ 31 п. п.<br>Ред. СЪБИ СТОЯНОВЪ 31 п. п.<br>Под. МАРКО МОМЧИЛОВЪ 8 п. п. |
| <b>Състояние</b>   | Добре   |









**[Обратно към списъка на паметниците в община Добричка](#)**

**[Обратно към регистър ВОЕННИ ПАМЕТНИЦИ](#)**

---

Генерирано на 02.05.2025

Отпечатано от интернет страницата на  
Областна администрация - град Добрич  
[www.dobrich.government.bg](http://www.dobrich.government.bg)